



Herzlich Willkommen

Zur Informationsveranstaltung
Flüchtlinge in der Samtgemeinde
Neuenkirchen



Ablauf

1. Flüchtlinge in der Samtgemeinde Neuenkirchen
2. Wie bereiten wir uns vor
3. Unterbringung der Flüchtlinge
4. Einrichtung eines Netzwerks Ehrenamt



Flüchtlingssituation in der Samtgemeinde Neuenkirchen

| Gesamt | Ort | <6 | 6-15 | 16-25 | 26-40 | 41- 65 | >65 |
|--------------|-----|----|------|-------|-------|--------|-----|
| Merzen | 5 | 2 | 1 | - | 2 | | |
| Neuenkirchen | 11 | 3 | 6 | | | 2 | |
| Voltlage | 3 | | | | | | 3 |

- in 2015 wurden bisher 7 Flüchtlinge aufgenommen
- in 2015 noch zu erfüllende Quote 16 Flüchtlinge
- zusätzlich gibt es 2 unbegleitete minderjährige Flüchtlinge
- vorläufige Hochrechnung 2016 = 105 Flüchtlinge

Wie bereiten wir uns vor?

Zuständig sind in der Verwaltung :

FB 1- vertr. durch Ordnungsamt, Bürgeramt, Sozialamt, Sozialarbeiter und das Familien-Service-Büro

Arbeitsaufträge:

Wohnungssuche, Unterbringung, Anmeldung, Anträge und mtl. Auszahlung der Leistungsbezüge, Vermittlung zur Kompetenzfeststellung, Termin zur Asylantragsstellung, Vermittlung in Kita und Schule,

Zusammenarbeit mit der Task-Force des Ldkr. OS

Interner Notfallplan für die Verwaltung

Wie bereiten wir uns vor?

Einrichtung eines „Netzwerkes aus Ehrenamt u. Verwaltung“

- Zusammensetzung:
Ehrenamtliche, Vertreter der Verwaltung, der Kirche und der Vereine und Verbände
- Dieses Netzwerk ist Verantwortlich für die gesamte Lobby- und Gremienarbeit.
- Dem betreuenden Sozialarbeiter kommt die Aufgabe des Unterstützers und des Koordinators zu.
- Dieses Netzwerk fungiert als „Türöffner“



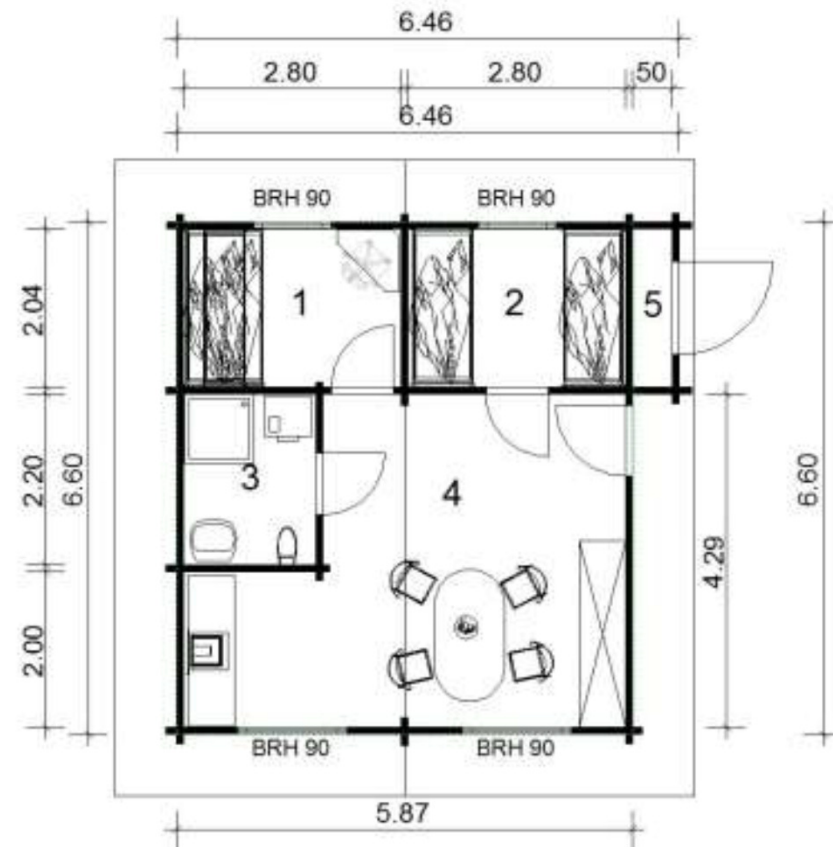
Dezentrale Unterbringung- möglichst keine Gemeinschaftsunterkünfte

| <i>Ort</i> | <i>Zimmer</i> | <i>Anzahl der Personen</i> | <i>Vertrag</i> | <i>belegt</i> |
|---------------|---------------|--------------------------------|----------------|---------------|
| Merzen | 3 | 4 | Ja | nein |
| Merzen | 3 | 4 | ja | nein |
| Merzen | 4 | 6 | ja | nein |
| Merzen | 3 | 4 | ja | nein |
| Merzen | 3 | 4 | ja | nein |
| Merzen | 6 | 8 | nein | nein |
| Merzen | 3 | 4 | ja | nein |
| Merzen | 3 | 4 | nein | nein |
| | | | | |
| Neuenkirchen | 4 | 6 | ja | nein |
| Neuenkirchen | 5 | 8 | nein | nein |
| Neuenkirchen | 3 | 4 | nein | nein |
| Neuenkirchen | 3 | 4 | nein | nein |
| | | | | |
| Volllage | 5 | 6 | nein | nein |
| Volllage | 1 | 1 | nein | nein |
| Volllage | 1 | 1 | nein | nein |
| Gesamt | | 68 | | |

15
Wohnungen
für ca. 68
Flüchtlinge,
stehen
aktuell zur
Verfügung!



Zusätzlicher Wohnraum ??



**Gibt es Fragen zu den bisherigen
Ausführungen?**



Netzwerk Ehrenamt

Tätigkeitsfelder

- Sprache
 - Übersetzungsdienst
 - Erteilung von Sprachunterricht
(eventl. nach Thannhauser Modell)
 - Hausaufgabenhilfe in den Schulen
- Patenschaft
 - erster Ansprechpartner- Türöffner
 - Begrüßung in der Gemeinde, Hilfe am ersten Tag
 - Kennlernen des Ortes
 - Mitnahme zu sportlichen Aktivitäten / Veranstaltungen



Netzwerk Ehrenamt

- Fahrradwerkstatt
 - Aufbau einer Fahrradwerkstatt
 - Organisation von Sachspenden
 - Reparatur von Räder gemeinsam mit Flüchtlingen
- Gemeinsame Aktionen
 - Vereine, Verbände oder Freundeskreis
- Sachspenden
 - Ansprechpartner für Sachspenden
 - konkrete Sachspendenaufwurf auf Homepage



Netzwerk Ehrenamt

Bitte tragen Sie sich ein
um uns zu unterstützen!

Kontaktformulare gibt es
- heute hier
- in den Bürgerbüros

Rückgaben per Post oder Mail
an : info@neuenkirchen-os.de



Die Samtgemeinde Neuenkirchen ist ein Ort, in dem es sich gut leben lässt – egal, woher man kommt, welche Hautfarbe man hat oder woran man glaubt. Das Thema ist aktueller denn je, seit unzählige Menschen auf der Flucht vor Krieg und Krisen Schutz fern ihrer Heimat suchen. Dass Flüchtlinge nach Deutschland und die Samtgemeinde Neuenkirchen kommen, ist kein neues Phänomen. Ihnen zu helfen ist nicht nur eine Herausforderung, der wir uns alle stellen müssen, sondern in erster Linie ein elementares Gebot der Menschlichkeit.

Werden Sie Helfer und bauen gemeinsam mit uns eine Willkommenskultur auf!

Persönliche Daten:

| | |
|----------|--|
| Name | |
| Vorname | |
| Straße | |
| PLZ, Ort | |

Erreichbarkeit:

| | |
|---------|--|
| Telefon | |
| Mobil | |
| E-Mail | |

Ich bin damit einverstanden, dass meine Daten bei der Samtgemeinde Neuenkirchen aufbewahrt werden. Sie werden ausschließlich zur Flüchtlingsarbeit genutzt.

Ort, Datum: _____

Unterschrift: _____

Bitte wenden!

Netzwerk Ehrenamt

Erstes gemeinsames Treffen aller Freiwilligen:

am 01.12.2015

Um 17:00 Uhr

Im Rathaus Neuenkirchen



**Vielen Dank für
Ihre Aufmerksamkeit
und
für ihre Unterstützung!**

